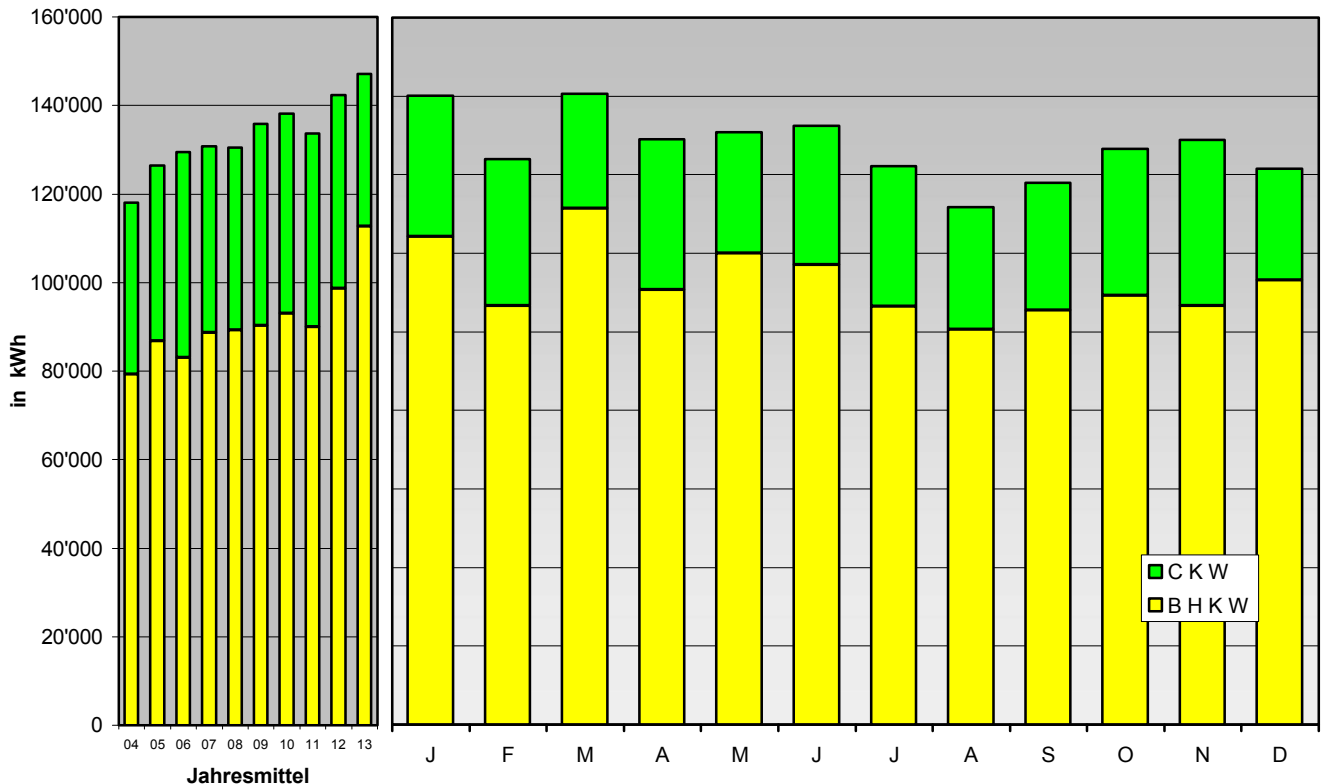


5. Stromverbrauch

Stromverbrauch 2013




Bemerkung:


Die Grafik zeigt den Stromverbrauch, unterteilt in Eigenproduktion und Stromeinkauf. Mitberücksichtigt sind dabei: Verkauf BHKW, TSK, sowie die PW's Cheer, Zingge und Eiholz.


Wie erwartet ist der Eigendeckungsgrad deutlich über 83% angestiegen. Die neuen Gasmotoren laufen gut und störungsfrei.

Detailangaben über den Stromverbrauch sind in den Beilagen 3.1 , 3.2 und 4 .

Stromverbrauch total (Betrieb)	1'620'998 kWh
Eigenproduktion total	1'351'985 kWh
Einkauf total	413'626 kWh
Eigendeckungsgrad nach kWh (HT + NT)	83.4 %
Eigendeckungsgrad nach kWh (HT)	87.7 %
Eigendeckungsgrad nach kWh (NT)	74.8 %
Stromverbrauch pro m ³ Abwasser	0.288 kWh
Stromverbrauch per kg BSB ₅ abgebaut bei einer Nitrifikation von 99.0 %	1.440 kWh

 ARA Surental, 6234 Triengen		Strom Produktion 2013											Beilage: 3.2	
Einheit: kWh	Januar	Februar	März	April	Mai	Juni	Juli	August	September	Oktober	November	Dezember	Total	
Produktion Hochtarif	86'386	75'866	94'738	78'574	85'436	82'079	73'843	67'793	74'236	75'529	73'210	80'394	948'084	
Produktion Niedertarif	37'777	30'800	36'664	32'171	34'603	35'066	32'693	32'811	31'311	33'790	33'449	32'766	403'901	
Eigenproduktion H+N	124'163	106'666	131'402	110'745	120'039	117'145	106'536	100'604	105'547	109'319	106'659	113'160	1'351'985	
Abgabe Hochtarif	8'115	6'221	10'163	7'878	10'673	8'262	5'840	5'515	8'234	6'430	5'617	9'684	92'632	
Abgabe Niedertarif	2'663	683	2'617	550	1'942	2'441	346	944	507	1'064	1'064	1'140	15'961	
Abgabe an CKW H+N	10'778	6'904	12'780	8'428	12'615	10'703	6'186	6'459	8'741	7'494	6'681	10'824	108'593	

 ARA Surental, 6234 Triengen		Stromverbrauch Gesamtübersicht 2013											Beilage: 3.1	
Einheit: kWh	Januar	Februar	März	April	Mai	Juni	Juli	August	September	Oktober	November	Dezember	Total	
Verbrauch Hochtarif	95'798	89'137	96'917	89'719	90'800	91'245	89'655	83'291	85'217	91'447	91'916	86'179	1'081'321	
Verbrauch Niedertarif	49'731	44'782	48'391	47'183	44'767	47'637	43'839	39'935	41'772	44'410	46'303	40'927	539'677	
Verbrauch H+N Tarif	145'529	133'919	145'308	136'902	135'567	138'882	133'494	123'226	126'989	135'857	138'219	127'106	1'620'998	
Stromeinkauf H+N	35'986	37'271	29'156	38'263	30'724	35'264	35'691	31'145	32'459	37'215	42'120	28'332	413'626	
Eigenproduktion H+N	124'163	106'666	131'402	110'745	120'039	117'145	106'536	100'604	105'547	109'319	106'659	113'160	1'351'985	
Abgabe an CKW H+N	10'778	6'904	12'780	8'428	12'615	10'703	6'186	6'459	8'741	7'494	6'681	10'824	108'593	
Anteil PW Triengen	2'131	1'768	1'107	2'488	1'544	1'872	1'424	1'015	1'379	1'802	2'005	1'436	19'971	
Anteil T K S	1'711	1'346	1'363	1'190	1'037	952	1'123	1'049	897	1'381	1'874	2'126	16'049	
Eigendeckung in %	85.32	79.65	90.43	80.89	88.55	84.35	79.81	81.64	83.12	80.47	77.17	89.03	83.40	

 ARA Surental, 6234 Triengen		Stromverbrauch Anlageteil 2013											Beilage: 4	
	Januar	Februar	März	April	Mai	Juni	Juli	August	September	Oktober	November	Dezember	Total	
Einheit: kWh														
Gesamtverbrauch	145'529	133'919	145'308	136'902	135'567	138'882	133'494	123'226	126'989	135'857	138'219	127'106	1'620'998	
Schneckenpumpwerk	14'714	14'403	14'503	16'930	17'924	16'636	13'066	12'044	13'693	15'009	16'022	13'322	178'266	
Sandfang	2'477	2'188	2'404	2'356	2'438	2'363	2'409	2'397	2'341	2'432	2'364	2'346	28'515	
Biologische Stufe	82'243	74'234	84'023	78'301	76'515	83'070	81'517	73'274	75'137	80'876	79'289	68'084	936'563	
Dekanter	3'861	3'746	3'436	4'431	3'697	3'882	4'244	3'417	3'790	4'233	3'813	3'787	46'337	
PS / Mulden Bhf	1'823	1'653	1'661	1'767	1'715	1'706	1'842	1'736	1'677	1'821	1'747	1'742	20'890	
Überschuss Schlamm	2'936	2'693	3'062	3'087	2'936	2'545	2'058	2'247	2'508	2'575	2'758	2'915	32'320	
Betriebswasser	2'400	2'313	2'492	2'470	2'350	2'738	2'164	2'048	2'156	2'134	2'128	2'224	27'617	
Allgemein	35'075	32'689	33'727	27'560	27'992	25'942	26'194	26'063	25'687	26'777	30'098	32'686	350'490	